

vtech[®]
伟易达

用户手册

互动学习工具箱 Drill & Learn Toolbox



© 2016 VTech
91-xxxxxx-xxx

亲爱的家长、小朋友：

作为享誉全球的电子学习产品制造商，**伟易达®**深知每个孩子身上都蕴藏着很大的潜能。秉着这一信念，通过不断的研究和测试，我们开发出一系列高科技智能学习教育产品。无论是注重启蒙教育的“**成长第一步®**”系列，或是着眼于学前教育的“**成长第一课®**”系列，还是源于课本而又超前于课本的“**成长一百分®**”系列，**伟易达®**所有产品都确保其乐趣。当然，重要的是其教育作用，可以更大限度地激发孩子的潜能。

为孩子们的健康成长而设计集互动性、趣味性、声、文、图、乐于一体的电子学习产品是**伟易达®**始终的追求。

因为专注，所以更好！

更多产品详情，敬请浏览**伟易达®**网站：

www.vtechchina.com.cn

请关注**伟易达®**官方微信：

“伟易达玩具”

微信号：“vtechtoys”



产品介绍:

非常感谢您购买伟易达®学习玩具“互动学习工具箱”。该产品是专门为2到5岁的幼儿开发设计的。

打开“互动学习工具箱”，使用钻枪、扳手、铁锤、螺丝、钉子和游戏卡片等进行互动游戏，通过学习模式、游戏模式和音乐模式进行趣味性游戏，结合中英文学习，寓学于娱乐两不耽误！



- | | |
|--------------|---------|
| ① 工具箱 | ⑧ 工具键 |
| ② 螺丝 | ⑨ 模式选择键 |
| ③ 卡槽 | ⑩ 铁锤 |
| ④ 圆孔 | ⑪ 方向选择钮 |
| ⑤ 开/关机及音量选择键 | ⑫ 钻枪 |
| ⑥ 钉子 | ⑬ 扳手 |
| ⑦ 带有电子功能的圆孔板 | ⑭ 物品卡片 |

包装清单：

- 一个伟易达® “互动学习工具箱” 主机
- 工具：钻枪、铁锤、扳手、2颗螺丝、2颗钉子、2张物品卡片
- 一个带有电子功能的圆孔板
- 一本用户手册，一份保修卡

警告： 所有包装物料，如胶带、塑胶片、捆绑线、包装锁扣、标签等，都不属于产品的一部分，不适于儿童玩耍，为了您孩子的安全，请妥善处理以上包装物料。

注意： 用户手册含有重要信息，请保留备用。

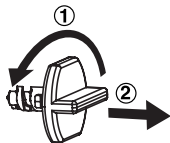
注意：请勿将除工具箱的螺丝或钉子以外的物品插入圆孔内，否则将会损坏圆孔板的电子功能。

退出try-me并开启正常玩法模式：

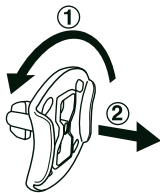
当从包装盒拆出主机后，开机并插入游戏卡片。您将听到“哔”的提醒音效和相应的开机话语，提醒您进入一个正常玩法模式。

解开包装锁扣：

- ① 逆时针旋转包装锁扣几圈。
- ② 拔出包装锁扣。

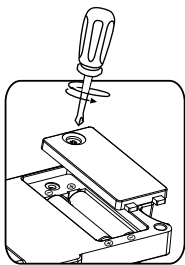


- ① 逆时针旋转包装锁90度打开包装锁。
- ② 拔出包装锁扣。



电池安装：

1. 确认主机处于关机状态。
2. 用螺丝起子将位于主机底部的电池盒后盖拧开。
3. 如右图所示装入2节新的1.5V 5号（AAA/LR03/AM-4）电池。（为达到最佳性能，推荐使用新的碱性电池。）
4. 盖好电池盒后盖并拧紧螺丝。



电池使用注意事项：

1. 可以使用碱性、碳锌等类型电池；
2. 非充电电池不可被充电；
3. 充电电池只能在成人的监护下充电；
4. 充电电池在充电前应从产品中取出；
5. 不同类型的电池或新旧电池不能混用；
6. 电池应以正确的极性（+、-）放入；
7. 用尽的电池应从产品中取出；
8. 电源端子不得短路；
9. 长时间不使用时，请取出电池；
10. 不能将电池投入火中。

主机说明：

1. 开/关机及音量选择键

开/关机及音量选择键拨动开/关机及音量选择键到小音量(🔊)或大音量(🔊)的位置来开机及选择音量大小。拨动开/关机及音量选择键到关机(●)位置关机。



2. 模式选择键

拨动模式选择键选择任一模式：学习模式、游戏模式、音乐模式。



3. 工具键

按动工具键，您将学习到工具及其功能，听到有趣的工具音效，并进行问答游戏。



4. 圆孔

使用钻枪钻螺丝钉、铁锤敲钉子入圆孔进行问答模式。





5. 双面物品卡片

将卡片的任何一面插入卡槽，开始相应模式的游戏。



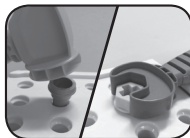
6. 钻枪

使用**钻枪**可以把螺丝钻入或钻出圆孔。钻枪上可以拨动方向选择钮选择顺时针或逆时针转动。



7. 工具零件

使用扳手钻螺丝钉或使用铁锤敲钉子入圆孔。



8. 自动休眠

为了节约电池寿命，如果大约几分钟后对主机没有任何操作，主机将自动进入睡眠模式。进入睡眠模式后，拨动音量选择键或模式选择键可以重新唤醒主机。当电池电量较低，主机将会自动关机。



游戏说明：

1. 学习模式

按工具键，您将听到工具、声音和颜色。您能使用钻枪、扳手或铁锤把螺丝或钉子钻入圆孔。当没有插入游戏卡片时，您将听到有趣的音效及话语。当插入了游戏卡片，使用钻枪钻螺丝钉或用铁锤敲钉子能学习到数字、颜色、英文拼写、交通工具、物品等知识。每当使用钻枪钻螺丝钉或用铁锤敲钉子进圆孔超过5次，将会奖赏一首动听的音乐。

2. 游戏模式

现在是修理技能考核时间！请听问题并通过使用工具或按工具键回答问题。

3. 音乐模式

按工具键或插入卡片，您将听到关于工具、数字、颜色、交通工具、物品有关的歌曲。

主题歌歌词：

1. 赤橙黄绿蓝紫色，粉色棕色和白色。神奇工具箱里五颜六色，红色钻枪，绿色的螺丝钉，还有铁锤扳手灰色铁钉。
2. 一、二、三、四、五，窟窿数一数。六、七、八、九个，窟窿再多我来补！
3. 飞机火车，汽车轮船，总会有损伤。修修这儿，补补那儿，箱里工具真能干！
4. 我是修理小达人，工具箱里法宝多！东西坏了请找我，大大小小，修修补补，全靠我！
5. 往右拧紧，往左拧松，小小扳手作用大。拿起扳手，来拧螺丝，轻轻松松搞定啦！
6. 铁锤钉钉嗒嗒嗒嗒，小小钉子被钉住啦！铁锤身小头硬力气超大！
7. 钻枪呀，开孔快！拧起螺丝钉，滋滋滋滋，真畅快！



维护与保养：

1. 用拧干的湿布擦拭主机表面,保持机身清洁。
2. 避免阳光直射, 远离任何热源。
3. 当长期不用时, 请将电池取出。
4. 不可与硬物相碰撞, 或试图拆卸主机。
5. 不可把主机浸在水中, 并避免受潮。

常见故障排除：

如在游戏的过程中突然出现死机现象, 请按以下步骤排除故障：

1. 关闭主机；
2. 取出电池, 中断电源；
3. 将主机放置数分钟, 再重新装入电池；
4. 重新开机；
5. 如果还不能排除故障, 请更换新的电池, 再尝试。

若通过以上步骤仍不能排除故障, 敬请联系就近的**伟易达®**特约维修点。**伟易达®**特约维修点详见保修卡。

如果仍存在问题, 请拨打我们的客服电话：
400-188-8628。我们的客服人员将竭诚为您服务。



版权声明：

VTech®，**伟易达®**均属伟易达集团注册商标。
未经授权，不得使用。



正常使用条件下，本产品的环保使用期限为8年。

请按当地规定处理本设备及其配件，本产品及其配件不可作为生活垃圾处理，若处置不当可能会对人类健康和环境造成影响！

产品中有害物质的名称及含量

部件名称	有害物质					
	铅 (Pb)	汞 (Hg)	镉 (Cd)	六价铬 (Cr(VI))	多溴联苯 (PBB)	多溴二苯醚 (PBDE)
外壳组装	○	○	○	○	○	○
线路板组装	X	○	○	○	○	○
螺丝	○	○	○	○	○	○
插卡组件	○	○	○	○	○	○

本表格依据SJ/T 11364的规定编制。

○：表示该有毒有害物质在该部件所有均质材料中的含量均在GB/T 26572标准规定的限量要求以下。

X：表示该部件中的部分电子元件（例如：二极管，贴片电阻等）的玻璃含铅量、陶瓷电子元件的含铅量（例如：陶瓷电容，陶瓷振荡器等），高温焊料（锡铅合金含铅量>85%）的含铅量超出GB/T 26572标准规定的限量要求。但含有有毒有害物质或元素的部件皆因全球技术发展水平限制而无法实现有毒有害物质或元素的替代。此部分物料属于欧盟豁免材料，均符合欧盟RoHS指令2011/65/EU要求。



用尽的电池从玩具中取出；电池端子不得短路。
请按当地规定处理电池，电池不可作为生活垃圾处理，
若处置不当可能会对人类健康和环境造成影响！

电池中有害物质的名称及含量

部件名称	有害物质					
	铅 (Pb)	汞 (Hg)	镉 (Cd)	六价铬 (Cr(VI))	多溴联苯 (PBB)	多溴二苯醚 (PBDE)
电池	X	○	○	○	○	○

本表格依据SJ/T 11364的规定编制。

○：表示该有毒有害物质在该部件所有均质材料中的含量均在GB/T 26572标准规定的限量要求以下。

X：表示电池中的铅、汞与镉含量超出GB/T 26572标准规定的限量要求。

电池中有害物质含量符合标准2006/66/EC & 2013/56/EU要求。